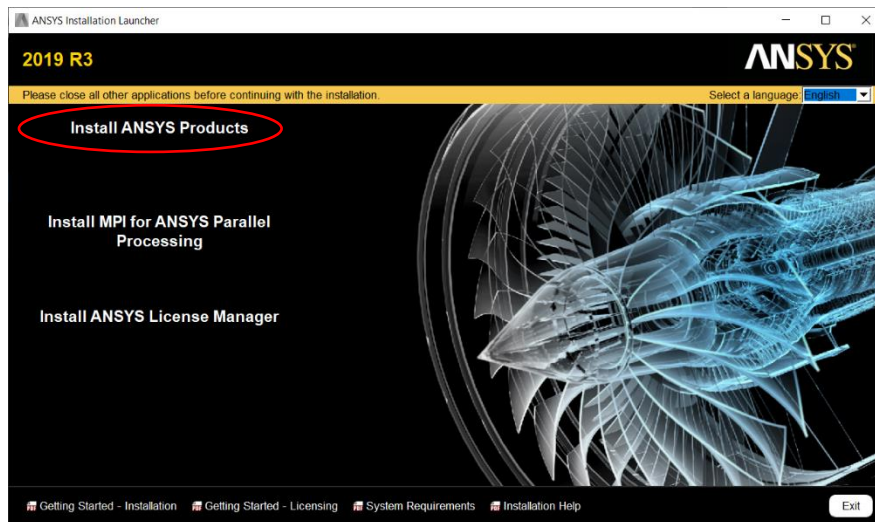


ขั้นตอนการติดตั้ง Ansys ประเภท Mechanical

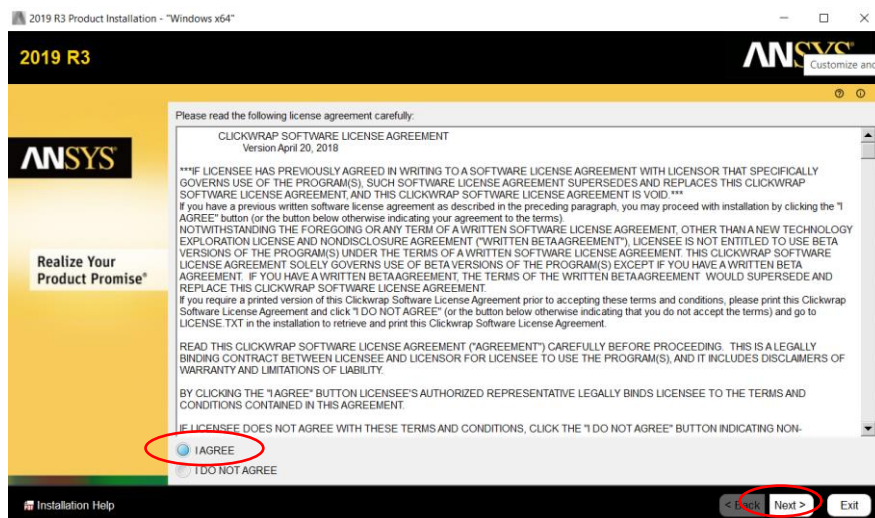
ขั้นตอนการติดตั้ง Ansys ประเภท Mechanical

1. ดาวน์โหลดไฟล์จาก Link ที่ส่งไปให้ใน Email ของนิสิต
ANSYS2019R3_WINX64_Disk1
ANSYS2019R3_WINX64_Disk2
2. ให้คลิกขวาไฟล์ที่ดาวน์โหลดเลือก Open with → Windows Explorer เพื่อสร้าง Drive จากไฟล์ ISO ทั้ง 2 ไฟล์
3. **Ansys Installation Launcher** ให้เลือก Install ANSYS Products



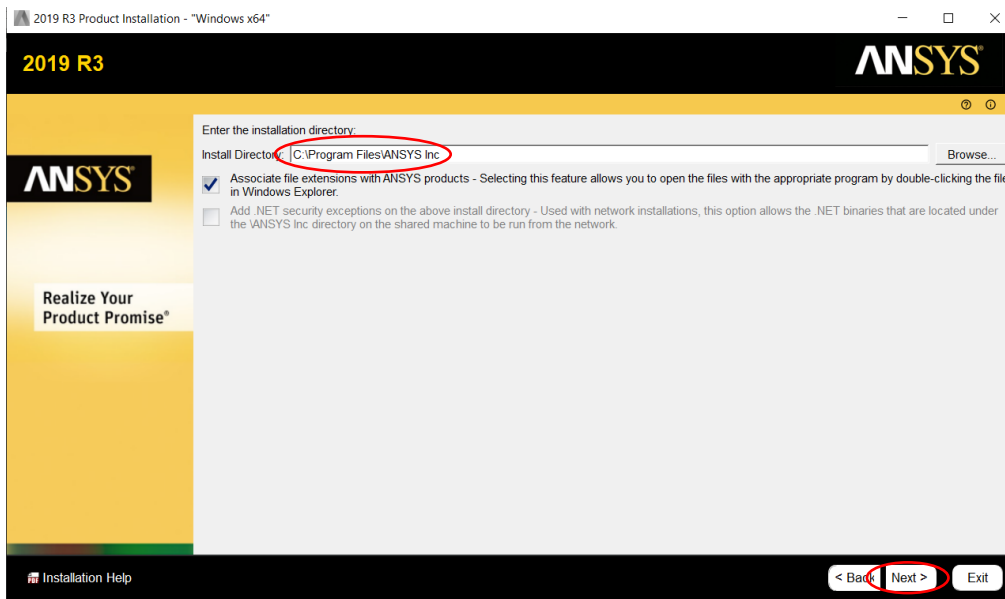
รูปที่ 1 Ansys Installation Launcher

4. ทำการเลือก I AGREE แล้วเลือก Next >



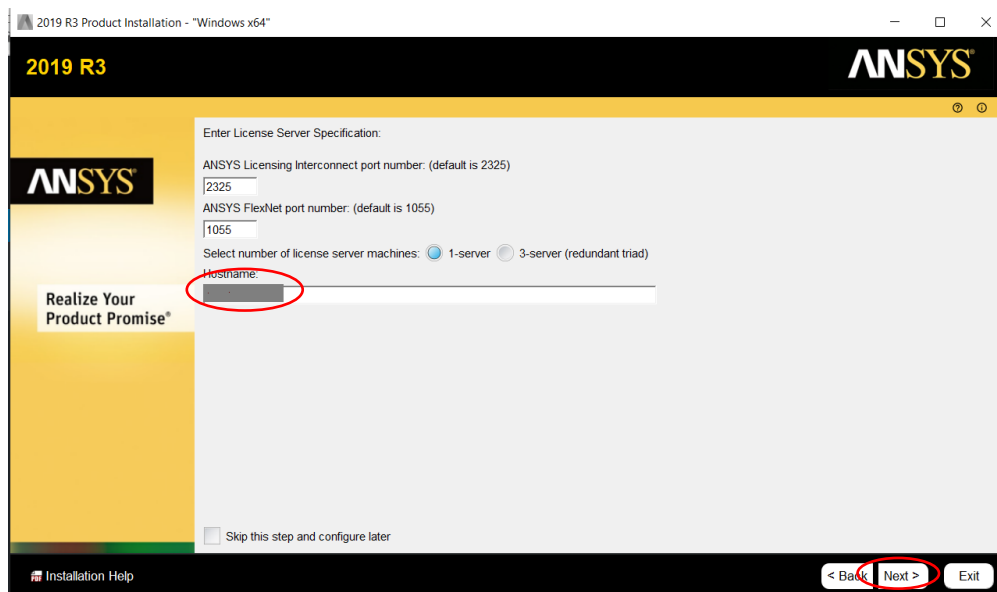
รูปที่ 2 ขั้นตอนการติดตั้ง 1

5. เลือก PATH ที่ต้องการติดตั้ง แล้วเลือก Next >



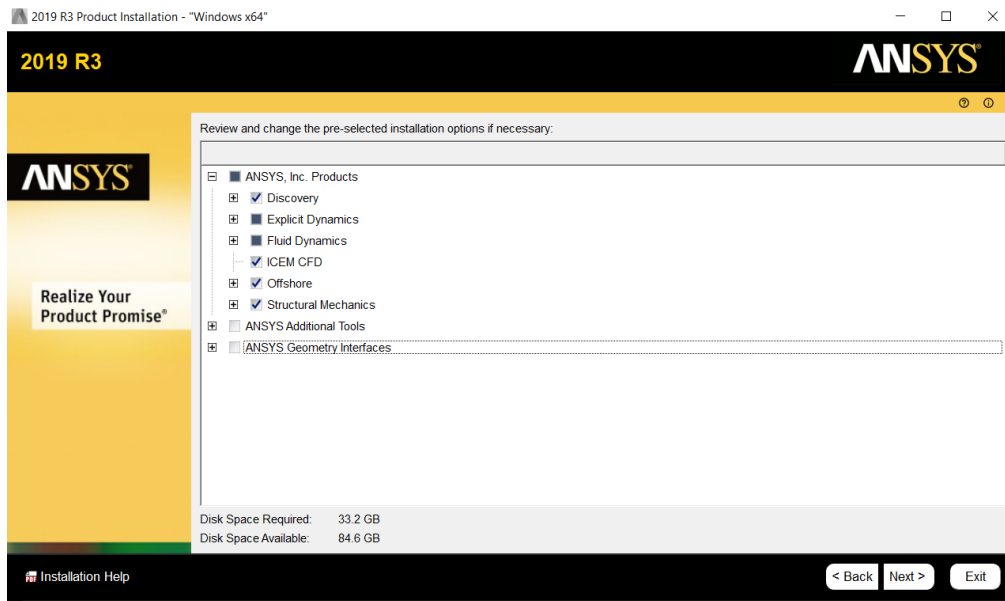
รูปที่ 3 ขั้นตอนการติดตั้ง 2

6. ให้ทำการระบุ Hostname ให้ตรงกับ License Server ที่ทางศูนย์คอมพิวเตอร์ส่งให้ใน Email



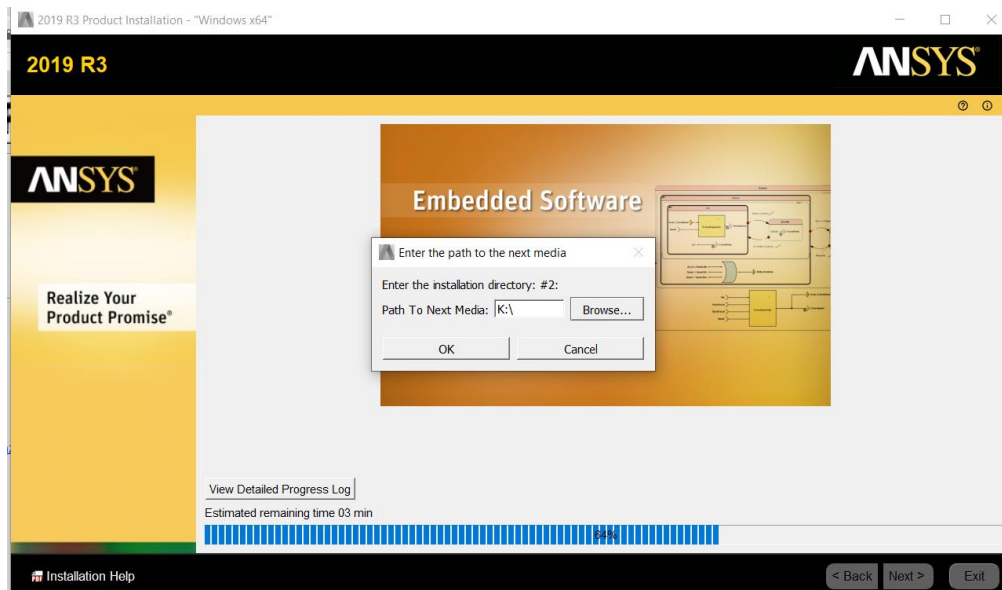
รูปที่ 4 ขั้นตอนการติดตั้ง 3

7. ทำการเลือก Tools ที่ต้องการติดตั้ง



รูปที่ 5 ขั้นตอนการติดตั้ง 4

8. ทำการ Browse ISO จาก Drive 2 ที่สร้างขึ้น รอจนการติดตั้งเสร็จสิ้น



รูปที่ 6 ขั้นตอนการติดตั้ง 5

ชานน สภาวิวัฒนานนท์

22-9-2563